

световая планка - рассеиватель опаловый - прямой рассеянный свет

Корпус из крутильно-жесткого профилированного стального листа; «приталенный» вдоль; профилированная верхняя часть образует канал для провода с защитной оболочкой до 5 x1,5 кв.мм; Цвет корпуса белый стандартный для электротехники RAL 9016; свободный поток света; Подключение к сети через 3-полюсную присоединительную клемму втычного контакта..

## параметры

номер заказа	16171014100
код EAN	4020863322640
номер таможенного тарифа	94051190
Знак прохождения контроля	IP 20, класс защиты I, испытания на воспламенение 850°C, F, MM, Indoor, CE
Степень ударопрочности IK	IK06
Температура окружающая	ta 25°C
Гарантийный срок	5 лет

## электротехника

Балласт	Электронный драйвер (1 штука)
Мощность системы	19W
сетевое напряжение	230V/50Hz
автоматический предохранитель (пусковой ток)	14 штук/B10, 23 штук/B16, 21 штук/C10, 39 штук/C16
класс энергосбережения/Источник света	C

## Оптика

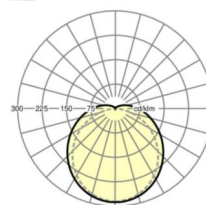
Оснастка	LED, цветопередача/оттенок света CRI ≥ 80 / 3000K
Допуск для координаты цветности (MacAdam)	3SDCM
Номинальный световой поток	2145lm
Срок службы LED	50000h L80/B10 (Tq 25°C)
светоотдача светильников	111lm/W
UGR поп./вдоль	27.2 / 25.0

## Механика

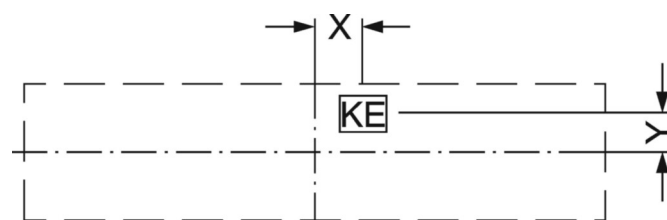
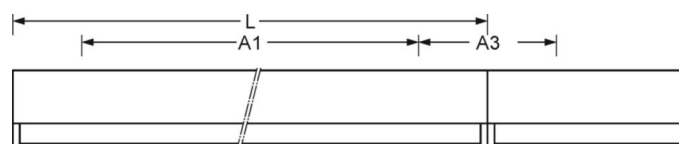
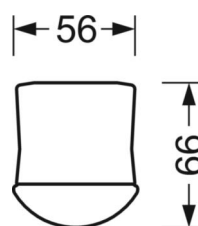
цвет корпуса	белый стандартный для электротехники RAL 9016
размеры (LxWxH/DxH)	580mm x 56mm x 66mm
вес (нетто)	0.95kg
Cable entry KE (X/Y)	83mm/0mm
Вид монтажа	Потолочная одиночная установка, Монтаж потолочных магистралей, установка отдельных светильников на подвесе, установка на стене, установка на мебели, встройка в мебель

## DEEP-LINK

<https://www.regiolum.de/ru/article/16171014100>



Ссылка	LED 2100lm 830
ηLB	100 %
Φ ↓/↑	92 % / 8 %
UGR поп./вдоль	27.2 / 25.0



**размеры**

---

L	580 mm	Длина
B	56 mm	Ширина
H	66 mm	Высота
A1	425 mm	Расстояние между точками крепежа при одиночной установке
A3	155 mm	Расстояние между точками крепежа между светильниками в световой п
X	83 mm	Расстояние от ввода проводов до середины светильника по оси X (вдо
Y	0 mm	Расстояние от ввода проводов до середины светильника по оси Y (поп

---